



مصنع الاء الابداع
للمنتجات المعدنية و الزجاجية



مقدمة...

أنشئ مصنع آلاء الإبداع لأنظمة الألمنيوم ليقدم منتجات عالية الجودة تنال رضا العملاء وتلبي إحتياجات السوق السعودي المتنامية لهذا القطاع من الصناعة وتوفير كافة الحلول بما فيها العالية لكافة شرائح العملاء بل وتحقيق سبق إلى ما هو جديد في عالم أنظمة الألمنيوم .

يتبنى المصنع كافة أعمال الألمنيوم بدءاً من الفكرة إلى التصميم وحتى التصنيع والتركيب لتشمل كافة أعمال الألمنيوم وواجهات الزجاج الإنشائي وتجاويز الألمنيوم والمظلات والتغطيات السماوية والنوافذ والأبواب بأنواعها العادية والأتموماتيكية ومختلف منتجات الألمنيوم والزجاج والسنانلس كل ذلك وفقاً للمعايير الدولية والأكثر حداثة المتبعة في المملكة العربية السعودية.

فريق العمل في المصنع لديهم مهارة وخبرة في مجال تصنيع الألمنيوم تسويقه بدءاً من إداريين لهم باع طويل في المجال وإنهاءً بالفنيين المهرة في التصنيع والتركيب . كما تم تجهيز المصنع بالموارد البشرية المهمة فقد تم تزويد المصنع بالآلات الحديثة القادرة على تقديم منتجات عالية الجودة تمكن المصنع من تقديم ضمان على منتجاته ومطابقتها للمواصفات القياسية حيث يتم مراقبة جودة المنتجات بدقة متناهية في كل خطوة من خطوات الإنتاج مما يجعل جميع المنتجات لا تخرج من المصنع إلا وتكون ممثلة للمعايير الدولية على أعلى مستوى .

تم تجهيز المصنع بخطوط إنتاج تعتمد على التشغيل الآلي لضمان أعلى تماثل بين المنتجات مما يضمن جودة عالية وسرعة في التصنيع والتركيب ويعتني المصنع بالتغليف حفاظاً على سلامة وجودة أسطح الألمنيوم .

جميع المواد الأولية من الألمنيوم وزجاج وملحقات ومواد عازلة المستعملة في المصنع خاضعة للإنتقاء وفقاً للمعايير العالية الخاصة بهذه الصناعة .

لا بد من الإشارة إلى أن المصنع وبخبرته الطويلة في هذا المجال وتقديره لمنتجات عالية الجودة فإنه يقدم أسعاراً تنافسية من خلال حفاظه على العمل الدقيق والتي تحفظ من نسبة الهدر .



أعمال الألمنيوم ومنتجاتنا

كافة أنواع النوافذ ذات الزجاج المقسى أو المزدوج الشفاف أو الملون أو المثلىج أو المسلك أو العاكس وبكافة أنواعها الثابتة و القلاب و المفصلي والسحاب و بمختلف أشكالها المستطيلة أو الدائرية أو المقوسة .

كافة أنواع الأبواب العادية و الأتوماتيكية .

كافة أنواع الزجاج الفريمس بمختلف أشكاله و أنواعه و تعدد طبقاته و المزود بعضه بأنواع خاصة من الزجاج المضاد للإشعة الشمسية أو الرصاص .

التغطيات السماوية بكافة أشكالها كالقبة و الأشكال الهرمية و المغطاة بألواح البولي كاربونيت أو الزجاج العادي أو الملون أو العاكس أو المعشق .

تجالييد الألمنيوم للأغراض السكنية و التجارية و التي باتت تستخدم على نطاق واسع في تكسية المباني الحديثة و يوفر المصنع طيفاً واسعاً من أنواع هذه التجالييد بما فيها الياباني و الألماني و الوطني .





واجهات سترکشر Structural glazing







ديكور كلابدينج - كارتن وول - لوفر
Decor Cladding - Curtain Wall - Louvr







كلادينج
Cladding



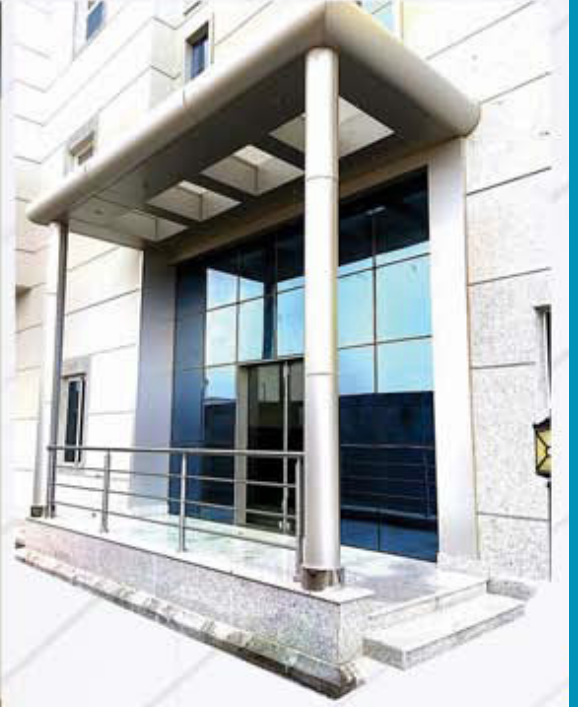
ALAA ALEBDAA



كلادينج Cladding

ALAA ALEBDAA





أبواب أتوماتيك Automatic Doors





كارتن وول - واجهات ستركشر
Curtain Wall - Structural glazing





قبة سماوية





Sky Lights

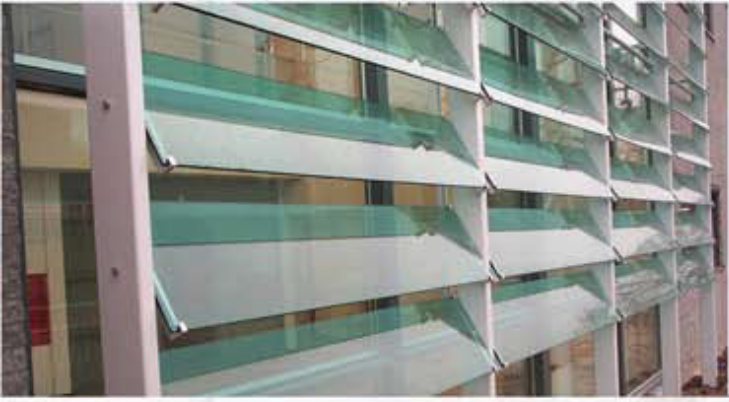




قبة سماوية Sky Lights







كاسرات الشمس Louvers



واجهات ستركشر Structural glazing



ALAA ALEBDAA



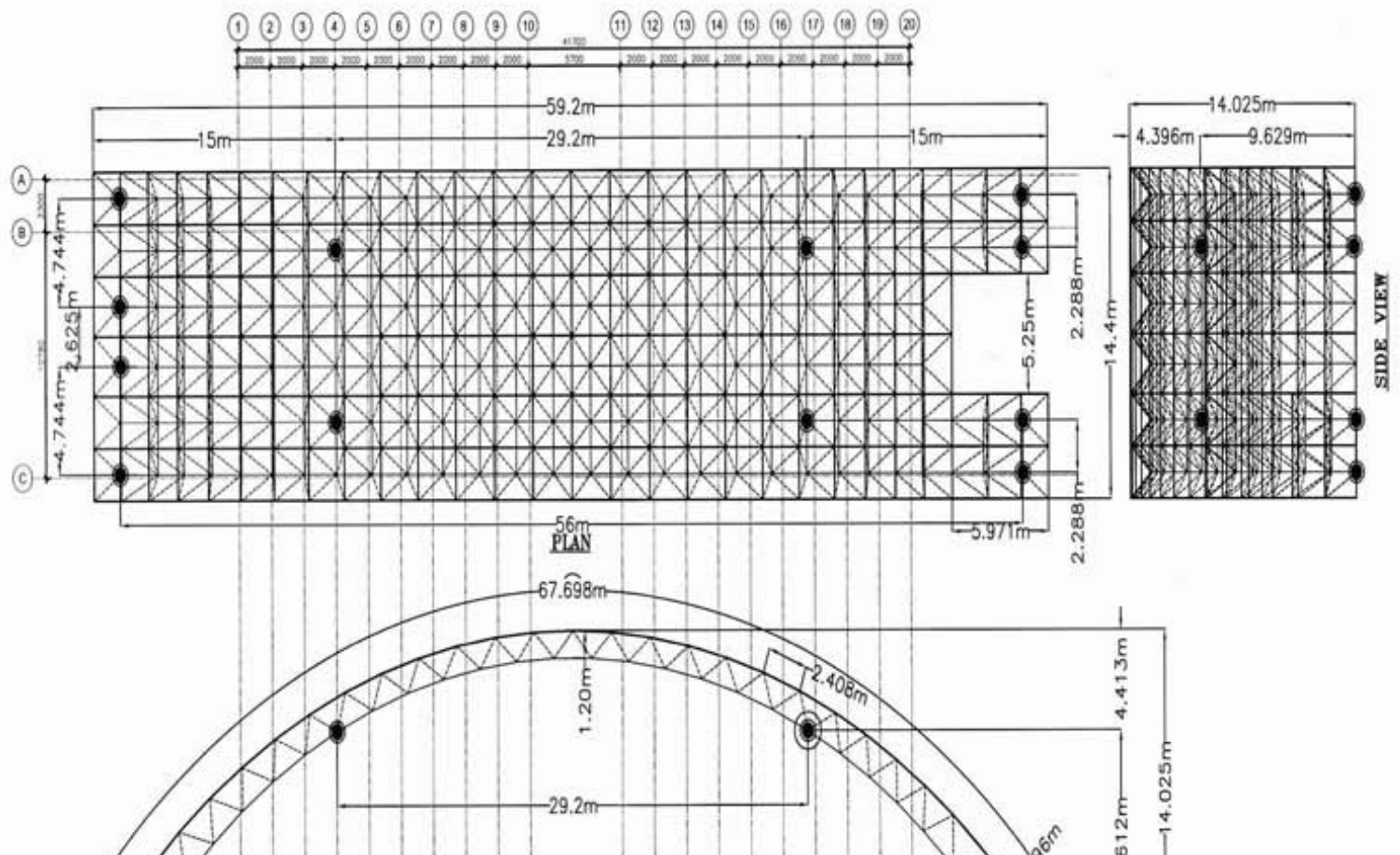
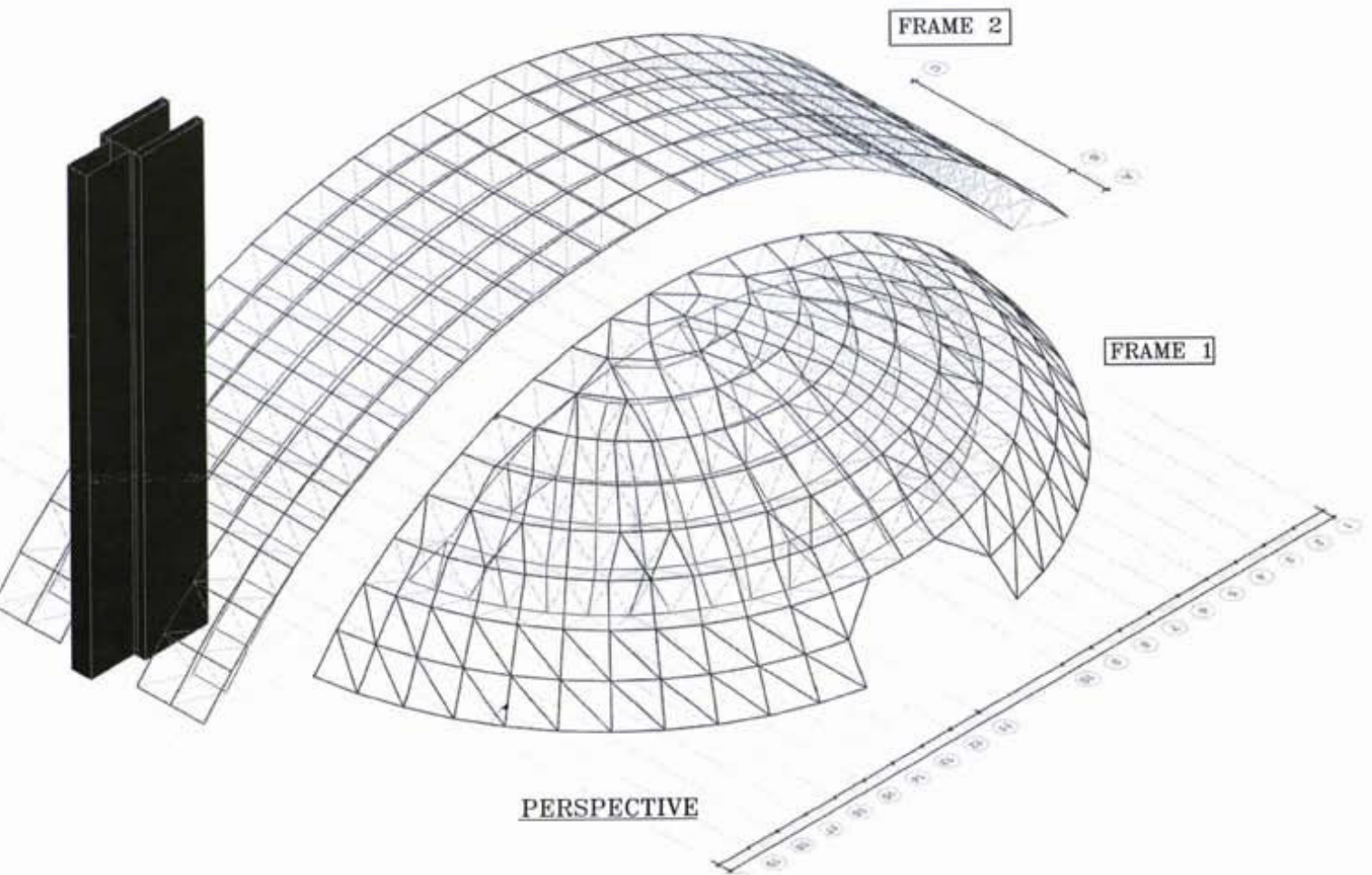




واجهات ستركشر - نوافذ شتر
Structural glazing – Roller Shutter









قبة سماوية
وزجاج معشق
Sky Lights &
Stain Glass





Shower Box





Roller Shutter



التقنيات الهندسية

ينفذ مصنع آلاء الإبداع مشاريعه دون قيود بالتزام بالموصفات التقنية والفنية وهذه إستراتيجية إدارية مرفوضة .

يتم تنفيذ حسب خصوصية كل مشروع من ناحية المواصفات والمواد المستخدمة وعلى كل الأحوال فإن المصنع يطلب دائماً استخدام أفضل المواد المتوفرة اليوم في السوق وتطبيق أحسن التقنيات الهندسية بشكل تام حيث ومتى يتطلب الأمر .

نماذج من المواد المستخدمة في مشاريع مصنع آلاء الإبداع :

أولاً / ألواح التجاليد Cladding :

١ - ميتسوبيشي ياباني مضاد للحريق Alpolic

٢ - الكان ألماني مضاد للحريق Alucobond

٣ - وطني بتقنية أمريكية Technopanel

ثانياً / قطاعات الألمنيوم :

١ - الأنظمة الخليجية Gulf

٢ - الأنظمة الألمانية Installuux

٣ - الأنظمة البريطانية Smart , Brutal

٤ - الأنظمة التركية Folding Doors

٥ - الأنظمة الفرنسية Technal

ثالثاً / الزجاج :

السعودي الأمريكي K-Lite

الخليجي Guardian

الألماني Sun Guarf

التركي

ولا شك أن مصنع آلاء الإبداع يقدم تشكيلة واسعة من الزجاج حسب رغبة الزبون كالملون والمعشق والمدهون والعاكس وكله مقسى ومعالج حسب المواصفات القياسية .



ولدى مصنع آلاء الإبداع إمكانية تركيب الزجاج الالمنيوم والمضاد للرصاص وكل الزجاج يمكن أن يكون مفرداً أو مزدوجاً ويتم استعمال ستراتكشر لعملية ازدواج الزجاج ويتعامل المصنع مع أكبر شركات الزجاج في منطقة الخليج العربي

رابعاً / الإكسسوار والملحقات
يتم توريد الإكسسوارات وملحقات المشاريع بصناعة إيطالية ذات جودة عالية LAVVAL - SAVIO وغيرها من المنتجات الراقية .

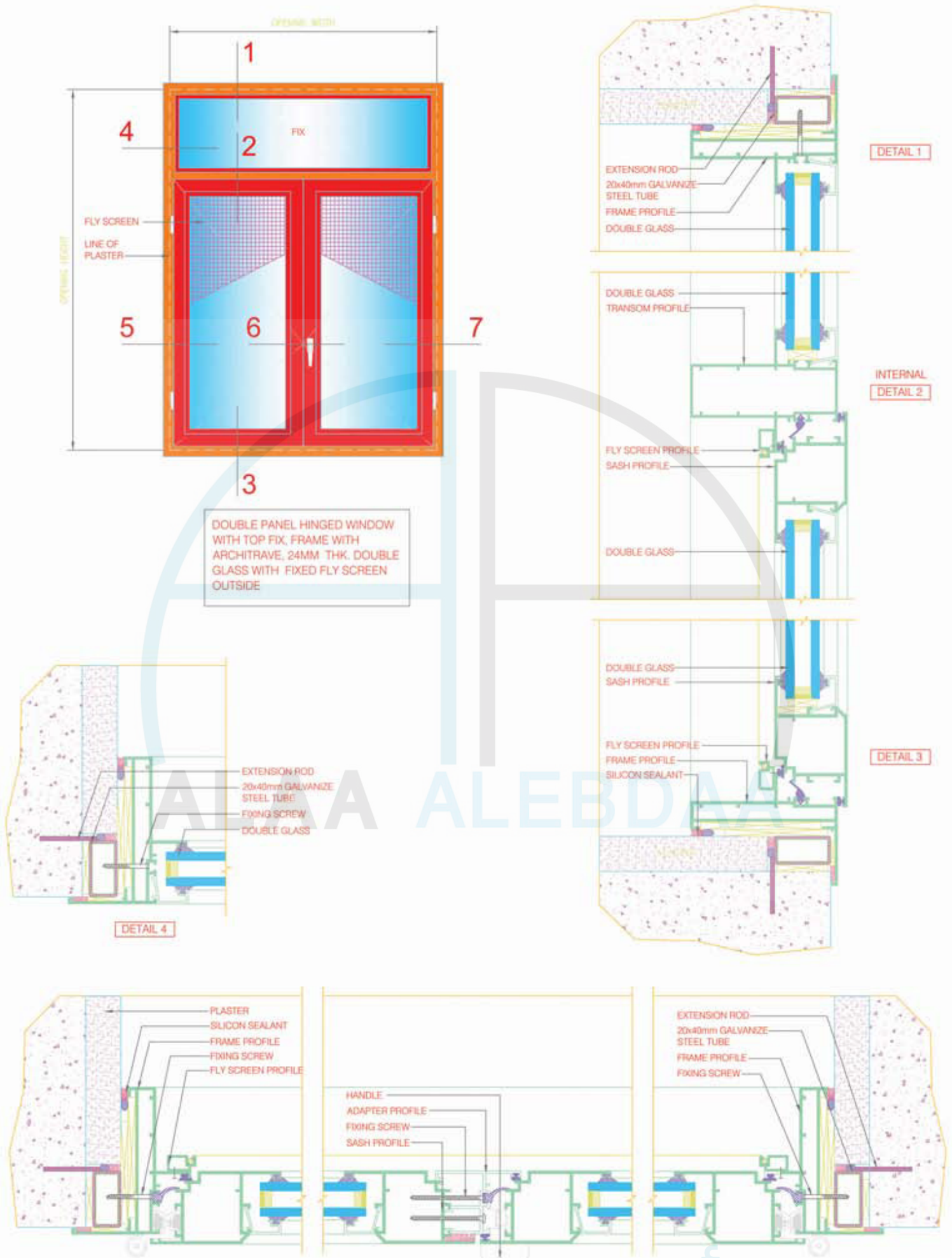
خامساً / السيليكون
لضمان جودة العمل وعدم تهاكله مع مرور الزمن نستعمل أفضل أنواع السيليكون سليكون WACKER لألماني وسيليكون DOWCOMING البلجيكي .

سادساً / العوازل
نستخدم أفضل أنواع العوازل وهي (EPDM _ PVC UPVC)

سابعاً / المواصفات الفنية :
يتم تصنيع المنتجات في مصنع آلاء الإبداع وفق المواصفات القياسية السعودية SASO والمواصفات الأمريكية ASTM حيث تستخدم خلاط الألمنيوم رقم ٦٠٦٣ .
الألمنيوم مقسى حرارياً ومدهون إما بطريقة الانودة التي تكسبه ألوانه الأساسية (فضي - أسود - برونز فاتح - برونز غامق - شامبين)
أو بطريقة الدهان بالبودرة الكهربائية وفيها طيف لوني واسع حسب ألوان RAL العالمية كما ويمكن دهان القطاعات بالالوان الخشبية المختلفة .
إن جميع عمليات الدهان لا تتم إلا بعد تنظيف القطاعات الألمنيوم من جميع الأوساخ والزيوت والشحوم العالقة أثناء التصنيع .

ثامناً / التغليف
يتم تغذية جميع قطاعات الألمنيوم بطبقة عازلة من التيب UPVC بل التصنيع و التركيب لضمان حماية كاملة لأسطح الألمنيوم من أية خدوش ولا تزال هذه الطبقة إلا بعد إنهاء التركيب وتسليم المنتج للعميل .







الأهداف وبيئة العمل والمناخ الإداري

الأهداف :

- ١- التفهم الكامل لإحتياجات العملاء .
- ٢- إنجاز متطلبات العملاء ونيل رضاهم وإكتساب إحترامهم .
- ٣- مراقبة أوقات إنجاز المشاريع .
- ٤- تأكيد التطبيق الشامل لنظام إدارة الجودة .
- ٥- الإستمرار في تطوير نظام إدارة ومراقبة الجودة ليكون مواكباً لأخر التطورات في المجال .
- ٦- الوصول لأفضل النتائج في كافة النشاطات والأعمال .
- ٧- الإستمرار في تطوير كل عنصر في الشركة .
- ٨ - الإستمرار في تدريب منسوبي المصنع على قواعد إدارة مراقبة الجودة .
- ٩ - إدارة دورة الأعمال الداخلية بين كافة أقسام المصنع للحصول على أعلى نسب إنجاز لكل قسم ضمن المنظومة .

سياسة الجودة :

- ١ - رضا العميل هو دائماً هدف المصنع الرئيسي .
- ٢ - ملتزمون بتقديم المنتجات والخدمات بأعلى درجة جودة من خلال تلبية المتطلبات المنصوص عليها في المواصفات التعاقدية وطريقة إنجاز العمل .
- ٣ - سياستنا هي التأكد من إنجاز كل متطلبات وتوقعات الزبائن مهما كانت التكاليف .

سياسة الأمن الصناعي والسلامة المهنية :

- إن الأمن والسلامة لجميع العاملين والإداريين وعمال التصنيع والتركيب في المواقع تعد من الإهتمامات الرئيسية لدى المصنع .
- تلتزم إدارة المصنع بسياسة الأمن والسلامة المهنية باتخاذ كافة التدابير والإحتياطات التي تمنع بإذن الله حدوث أية أضرار سواء للمنتجات أو العاملين أو المصنع .
- المشرفون سواذ داخل المصنع أو في المواقع لهم مسؤولية دائمة ، مباشرة وفورية لتأمين السلامة المهنية والأمن الصناعي ويكون عليهم مهمة تأمين كامل الخطوات الضرورية واللازمة لمنع حدوث أية حوادث أو أخطار ولتأمين مكان عمل آمن .
- تتابع إدارة المصنع وتراقب تنفيذ سياسة الأمن الصناعي وتؤكد من تطبيق قواعد السلامة بصرامة داخل المصنع وفي مواقع العمل .
- تؤمن الإدارة أن (السلامة أولاً) تؤدي بالتأكيد إلى أن تتبعها (الجودة الشاملة)



إدارة العمليات

أولاً / الإنتاج

عمليات الإنتاج تجري في منطقة مصنع آلاء الإبداع وتتضمن قائمة عريضة من المنتجات تدخل فيها كافة منتجات الألمنيوم المصنعة وكذلك الستانلس ستيل والحديد والسواتر والمظلات .

سنوات الخبرة المميزة والمعرفة التامة بطرق التصنيع هي إحدى نقاط القوة لدى قسم الإنتاج والقسم الهندسي والعاملين .

يمتلك قسم الإنتاج ماكينات مؤتمتة تمكنه من إنجاز العمليات التصنيعية مهما كانت صعوبتها وبسرعة ودقة عالية .

يمتلك قسم الإنتاج خطي إنتاج رئيسيين :

- ١ - خط إنتاج التجاليد ويتفرع عنه خطوط إنتاج ألواح التجاليد المستقيمة والمظلات والأعمدة .
- ٢ - خط إنتاج الألمنيوم ويتفرع عنه خطوط إنتاج الواجهات والقبة السماوية والنوافذ والأبواب .

ثانياً / التركيب :

لدى مصنع آلاء الإبداع خبرة طويلة وعالية في عمليات التركيب المتنقلة مع عناية خاصة بمراقبة الجودة للتأكد من الوصول لأعلى مستوى في النوعية وتخفيض التكاليف واختصار مدة الإنجاز .

قسم التركيب مدعم بإدارة التركيبات ومهندسي التركيبات ومشرفي المواقع الذين يراقبون بشكل دوري كل عمليات التركيب وتتشكل فرق التركيب من عمال تركيبات مهرة ويتم توزيعهم بحسب خبرتهم في العمل المناسب لهم .

مع إستعمال الأدوات الصحيحة والأجهزة والآلات المناسبة لكل موقع سيتم إنجاز العمل مهما كان معقداً وفق الخطة الزمنية المرسومة .



كلمة فريق إنجاز العمل

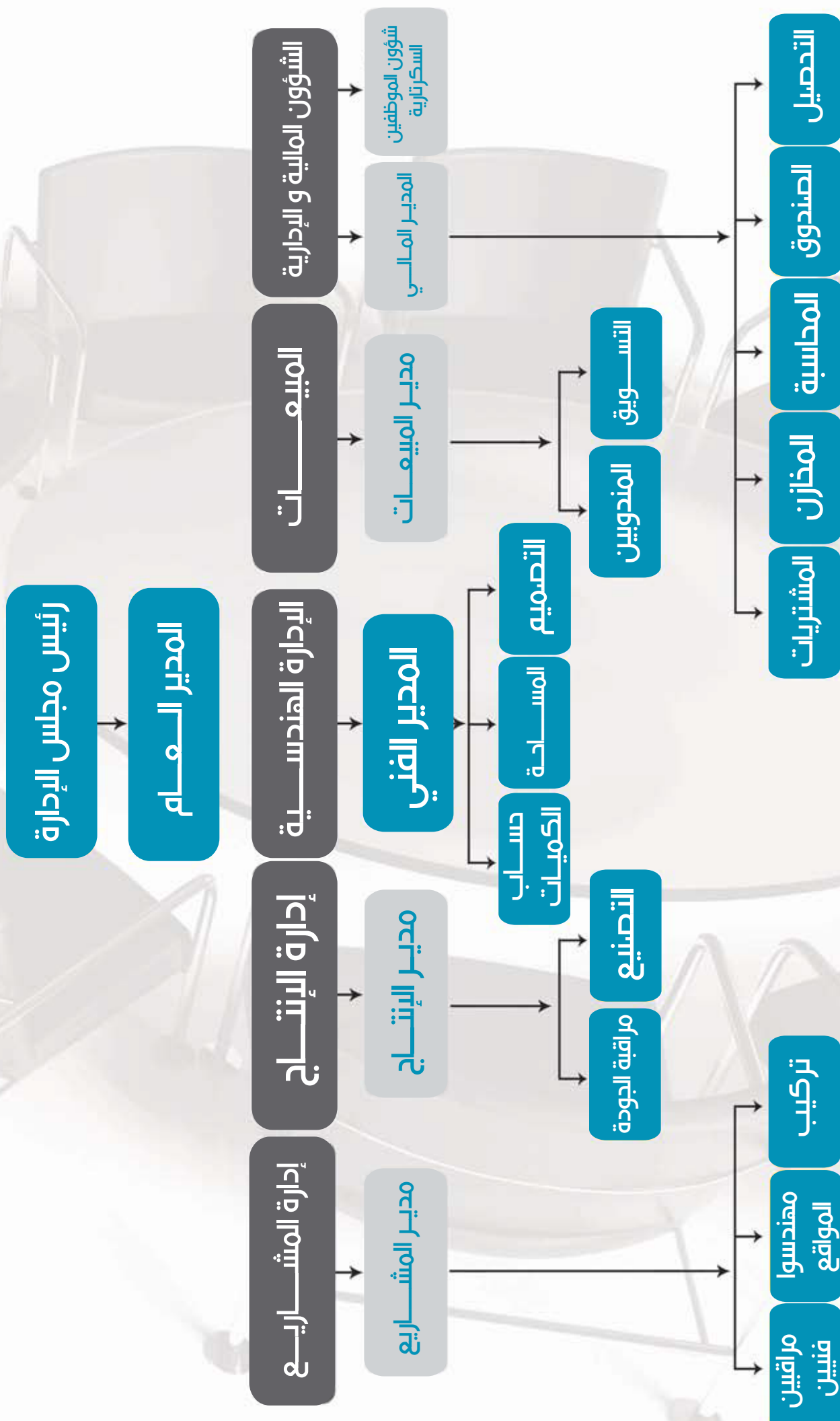
نسعد أكثر من سعادة عملائنا بالأعمال التي ينفذها مصنع آلاء الإبداع للألمنيوم
و سرورنا يمتد عندما يستمر دعمنا لهم بعد تنفيذ مشاريعهم
إننا متحفزون و نسعى للتفوق و الريادة مع كل مشروع جديد و نصب أعيننا هدفان هما
رضا العملاء الدائم
و تقدم المصنع ليكون بارزاً في مجال صناعة الألمنيوم

إن سياسة المصنع تتركز على أسس رئيسية لا حيادية عنها و هي :

- 1- تنفيذ المشاريع بجودة عالية ضمن المواصفات المطلوبة .
- 2- تنفيذ المشاريع بأدنى مدة زمنية ممكنة من خلال تخطيط سير المشاريع ودون السماح بفترات زمنية ضائعة .
- 3- تقديم أسعار تنافسية متناسبة مع الخدمات المقدمة .

إن العلاقة المستدامة مع زبائننا هي الفلسفة السائدة لدى فريق العمل و هذه
العلاقة لا تنقطع مع إنتهاء تنفيذ مشاريع الزبائن بل إنها ممتدة لتكون داعمين لهم
و يكونوا داعمين لنا في المستقبل .

الهيكل التنظيمي




كلمة فريق إنجاز العمل

نسعد أكثر من سعادة عملائنا بالأعمال التي ينفذها مصنع آلاء الإبداع للألمنيوم
و سرورنا يمتد عندما يستمر دعمنا لهم بعد تنفيذ مشاريعهم
إننا متحفزون و نسعى للتفوق و الريادة مع كل مشروع جديد و نصب أعيننا هدفان هما
رضا العملاء الدائم
و تقدم المصنع ليكون بارزاً في مجال صناعة الألمنيوم

إن سياسة المصنع تتركز على أسس رئيسية لا حيادة عنها و هي :

- 1- تنفيذ المشاريع بجودة عالية ضمن المواصفات المطلوبة .
- 2- تنفيذ المشاريع بأدنى مدة زمنية ممكنة من خلال تخطيط سير المشاريع ودون السماح بفترات زمنية ضائعة .
- 3- تقديم أسعار تنافسية متناسبة مع الخدمات المقدمة .

إن العلاقة المستدامة مع زبائننا هي الفلسفة السائدة لدى فريق العمل و هذه
العلاقة لا تنقطع مع إنتهاء تنفيذ مشاريع الزبائن بل إنها ممتدة لتكون داعمين لهم
و يكونوا داعمين لنا في المستقبل .



www.alaaalibdaa.com

Alaa Al Ebdaa Factory
Saudi Arabia P.O. Box 13014 Riyadh 11493
Tel Factory: 011449 Fax Factory: 011 4983233
Mobile : 0506404909 / 0505492465